

무엇이 정상인지 알아보세요

유방암의 징후는 모든 여성에게 동일하지 않습니다. 귀하의 유방이 보통 어떻게 보이고 느껴지는지 아는 것이 중요합니다.

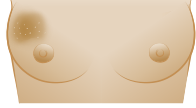
유방 조직은 흔히 울퉁불퉁한 질감을 가지고 있습니다. 나머지 유방 조직(또는 다른 유방의 조직)보다 더 단단하거나 다르게 느껴지거나 어떤 변화가 느껴지는 덩어리는 검진을 받아야 합니다. 유방이나 겨드랑이에 변화가 느껴지거나 보이면 의사의 진찰을 받으십시오.

경고 신호를 무시하지 마십시오.

유방 안쪽 또는 겨드랑이 부위에 덩어리, 딱딱한 매듭 또는 크고 두툼해진 부분이 있는 경우



유방이 붓거나, 열기가 있거나, 색이 붉어지거나 어두워진 경우



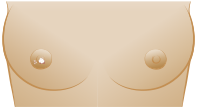
유방의 크기나 모양이 변한 경우



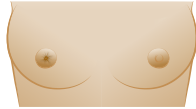
피부가 움푹 파이거나 주름이 잡힌 경우



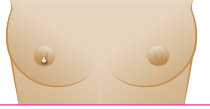
유두가 가렵거나, 비늘 모양 피부로 변하거나 통증 또는 발진이 있는 경우



유두나 유방의 다른 부분이 끌어당겨지는 경우



유두에서 갑자기 분비물이 나오기 시작하는 경우



한 자리에 사라지지 않는 새로운 고통이 생긴 경우



자원

SUSAN G. KOMEN®

1-877 GO KOMEN
(1-877-465-6636)
komen.org

미국 암 학회

800-227-2345
cancer.org

국립암연구소

1-800-4-CANCER (1-800-422-6237)
cancer.gov

자원/참고 사항

보다 자세한 내용을 알고 싶으시면, komen.org를 방문하거나 Susan G. Komen의 유방암 치료 헬프라인 1-877 GO KOMEN (1-877-465-6636) 으로 월요일부터 금요일, 동부 표준시 기준으로 오전 9시부터 오후 10시 사이에 전화하십시오.

Susan G. Komen이 제공하는 이 내용은 교육 목적으로만 설계되었으며 완벽하지 않습니다. 귀하의 주치의와 상담하십시오.

Adapted with permission from Susan G. Komen® from Breast Cancer Screening and Follow-Up Tests, English 06/20

©2021 Susan G. Komen® 10/2021.



유방암 검진 및 추적 검사

susan g.
komen.

FACTS FOR LIFE

유방암 선별 검사

선별 검사는 징후나 증상이 없는 사람의 질병(유방암 등)을 찾는 데 사용됩니다.

정기적인 선별 검사(진단된 경우 추적 검사 및 치료)는 유방암으로 사망할 가능성을 줄입니다.

- **유방조영술**은 X선을 사용하여 유방 이미지를 생성합니다. 이러한 이미지를 유방X선촬영이라고 합니다. 유방조영술로 유방암을 조기에 발견할 수 있으며 때로는 덩어리가 느껴지기도 전에 발견할 수 있습니다. 오늘날 대부분의 여성에서 유방암을 찾는 데 사용되는 최고의 선별 검사입니다.
- **임상 유방 검진**은 유방과 겨드랑이 부위에 덩어리나 변화가 있는지 확인하고자 의사나 간호사가 수행합니다. 이것은 보통 연간 검진의 일부입니다.
- **유방 MRI**는 자기장을 사용하여 유방의 이미지를 생성합니다. 유방 MRI는 고위험 여성(예: BRCA1/2 유전자 돌연변이가 있는 여성)에 대한 선별 검사의 일부입니다. 평균적인 위험에 처한 여성을 선별 검사하는 데는 권장되지 않습니다.

다른 도구는 연구 중입니다. 이러한 도구가 모든 여성 또는 특정 고위험군에 대한 유방암 검진에서 역할을 하는지 알아내기 위해서는 더 많은 연구가 필요합니다.

귀하의 유방암 위험도와 가장 적합한 검진 계획에 대해 의사와 상의하십시오.

추적 검사

선별 검사에서 비정상적인 것이 발견되거나 귀하께서 덩어리 또는 기타 변화를 발견하면 추적 검사가 필요할 수도 있습니다.

- **진단용 유방X선촬영**은 선별 유방X선 촬영과 유사하지만 더 많은 이미지를 촬영합니다. “진단용” 유방X선촬영이라고 부르지만 유방암을 진단하지는 않습니다. 선별 유방X선촬영에서 비정상 소견을 확인하는 데 사용됩니다. 유방암을 진단하거나 확인하려면 생검이 필요합니다.
- **유방 초음파**는 음파를 사용하여 유방의 이미지를 만듭니다. 액체로 채워진 낭종과 고형 덩어리(암일 수도 있고 아닐 수도 있음)의 차이를 보여줄 수 있습니다.
- 경우에 따라서는 유방 MRI가 권장될 수 있습니다.

추적 검사에서 유방암이 의심되면 생검을 실시합니다. 생검은 암을 확인하기 위해 세포나 조직을 제거합니다.



의사에게 물어볼 질문

1. 제가 유방암에 걸릴 위험이 높습니까?
2. 유방X선촬영은 언제 받아야 하나요? 다른 검사를 권장하십니까?
3. 유방조영술 검사의 장단점은 무엇입니까?
4. 얼마나 자주 유방X선촬영을 받아야 하나요?
5. 유방X선촬영은 어디에서 받을 수 있습니까?
6. 유방X선촬영을 할 여유가 없으면 어떻게 하나요?

추적 검사를 위해 재방문을 요청 받는 경우:

1. 저는 어떤 유형의 검사를 받게 됩니까?
2. 왜 이 검사가 필요하니까?
3. 검사는 얼마나 정확하니까?
4. 언제, 어떻게 결과를 받을 수 있습니까?
5. 문제가 발견되면 다음 단계는 무엇입니까?