



## ¿Sabía que...?

No hay pautas especiales de pruebas de detección para mujeres con mamas densas.

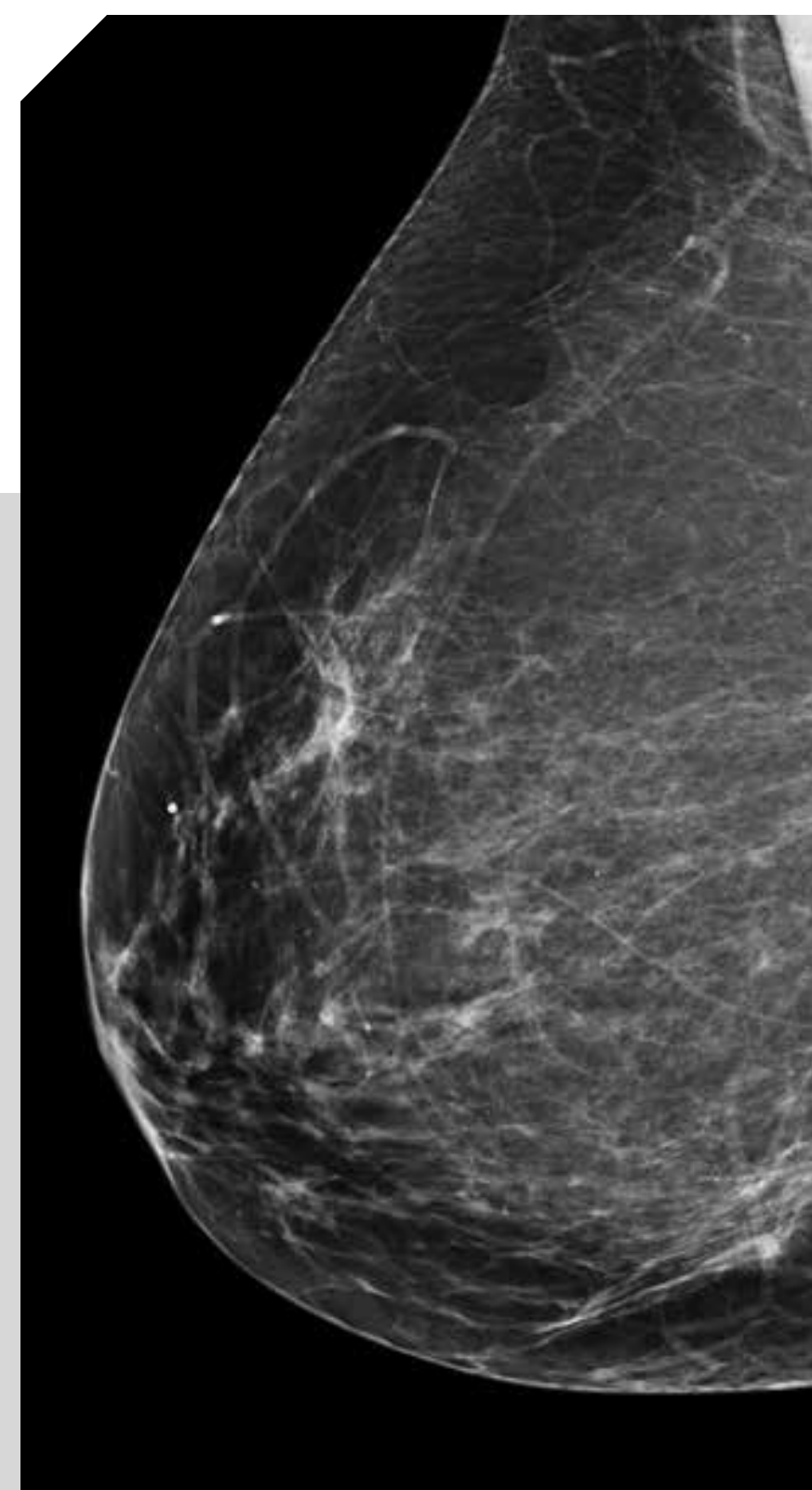
Hable con su médico sobre las pruebas de detección apropiadas para usted.

Para más información, visite nuestro sitio web o llame a la línea de ayuda de cuidado de las mamas de Susan G. Komen.

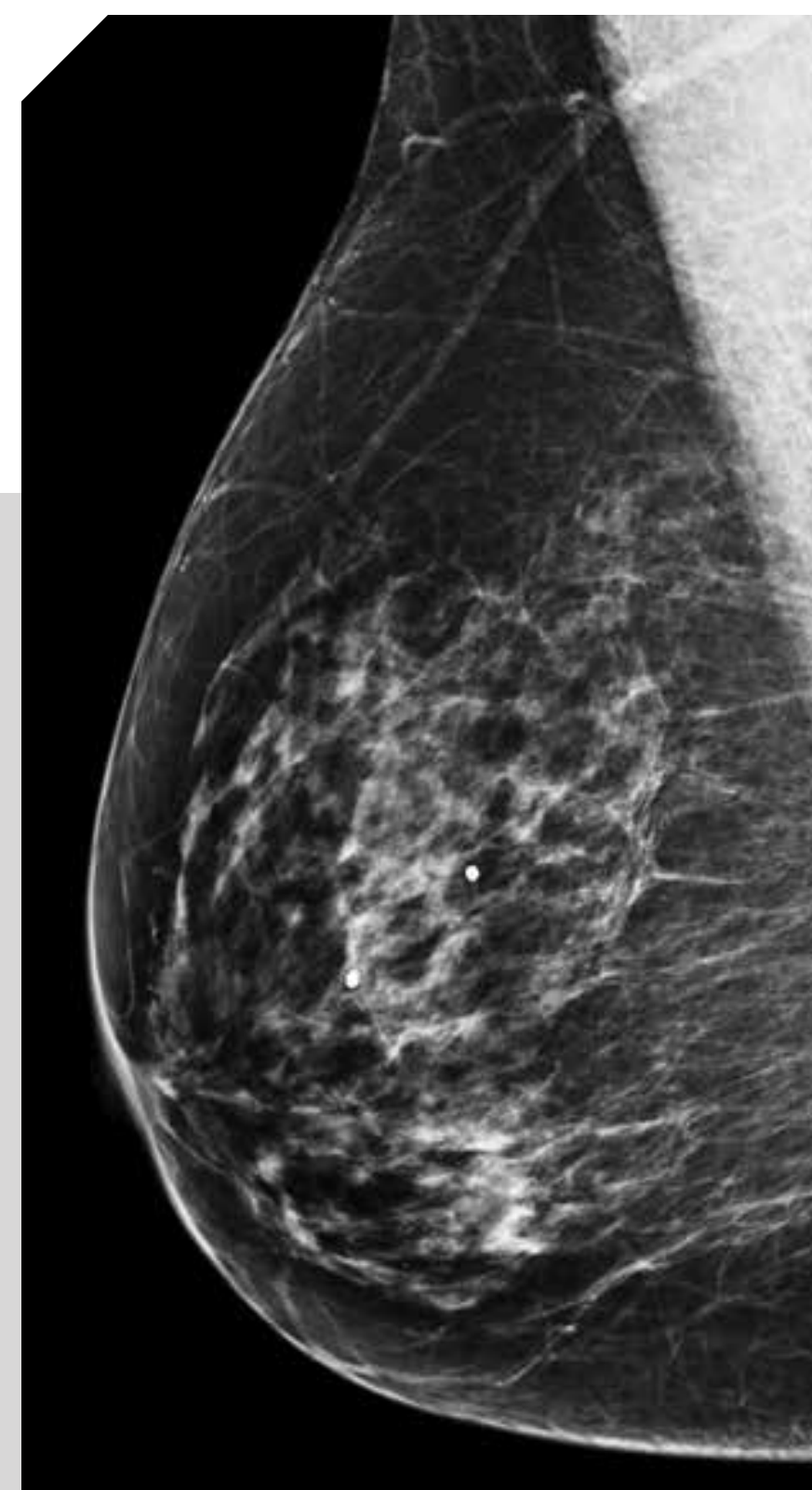
[komen.org](https://www.komen.org)  
1-877 GO KOMEN  
(1-877-465-6636)

**LA DENSIDAD MAMARIA** describe cómo se ven sus mamas en una mamografía. Compara el área del tejido mamario con la grasa. No es una medida de cómo se sienten las mamas.

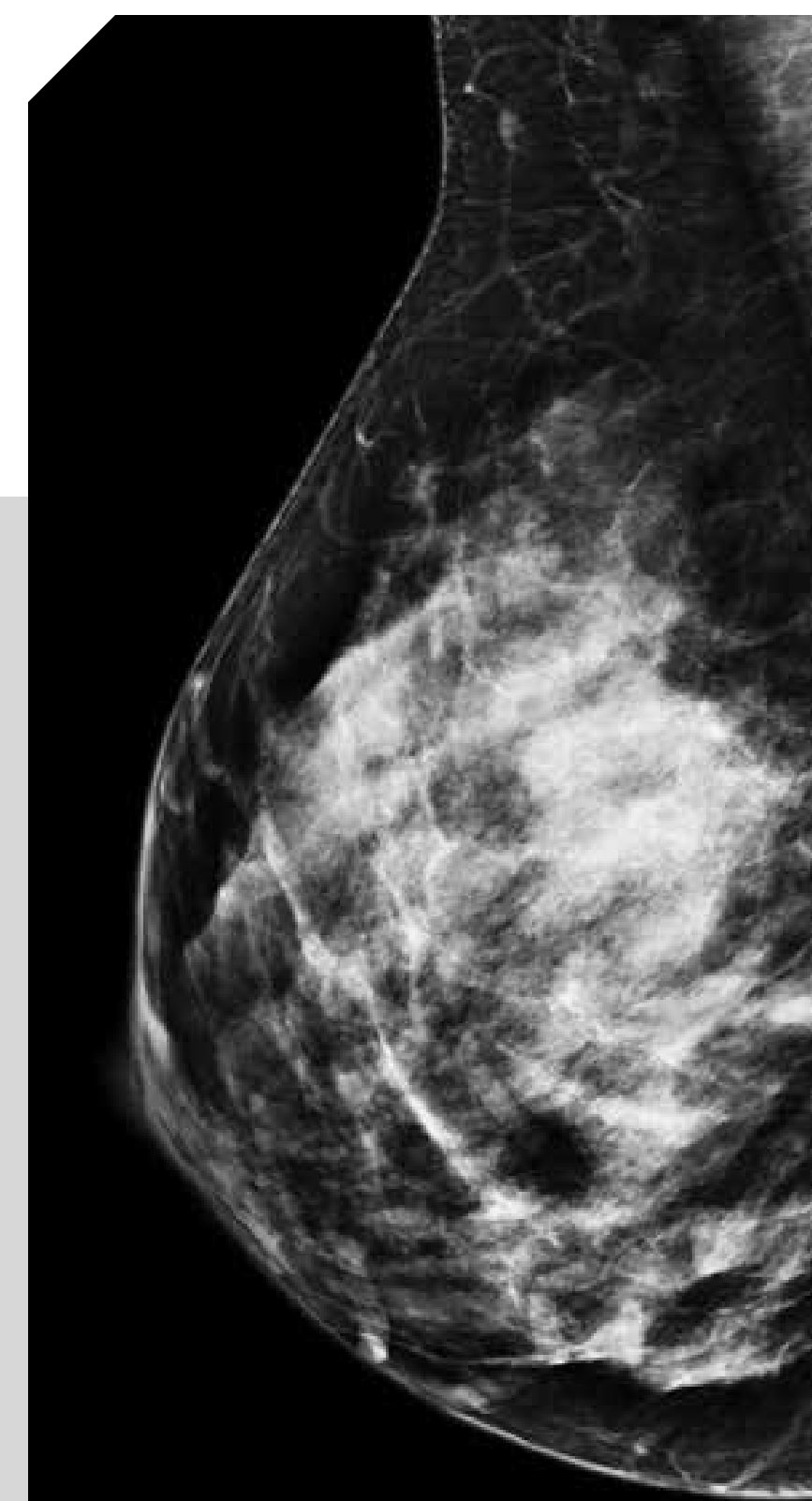
Las mamas densas pueden verse blancas o gris claro en una mamografía. El cáncer también se ve blanco o gris claro, por lo que puede ser difícil notar la diferencia.



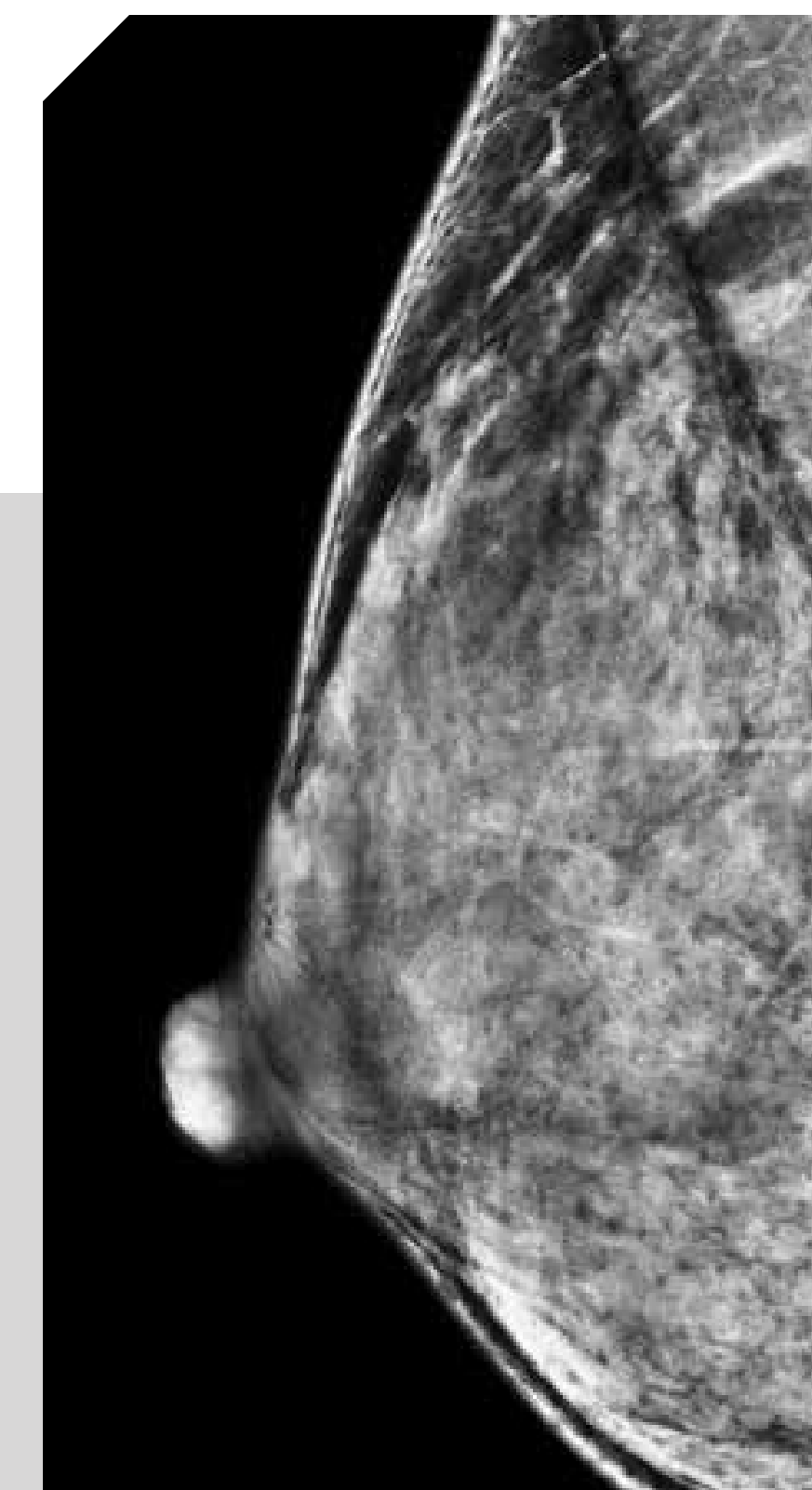
Tejido graso



Algo de densidad mamaria



Más densidad mamaria



Mama densa