

¿Qué es la densidad mamaria?

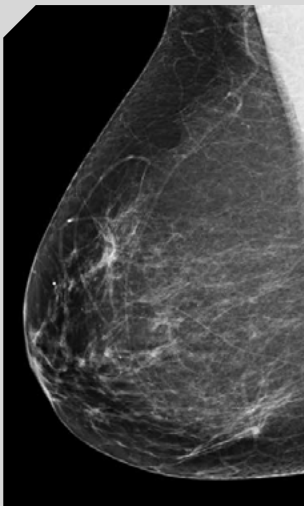
La densidad mamaria describe cómo se ven las mamas en una mamografía. No es una medida de cómo se sienten las mamas. El radiólogo podría notar la densidad de sus mamas en el informe de su mamografía.

Las mamas están hechas de tejido mamario (conductos y lóbulos de leche) y grasa. El tejido conectivo ayuda a mantener todo en su lugar. La densidad mamaria compara el área de la mama y el tejido conectivo con el área de grasa. La mama y el tejido conectivo son más densos que la grasa y esta diferencia se muestra en la mamografía.

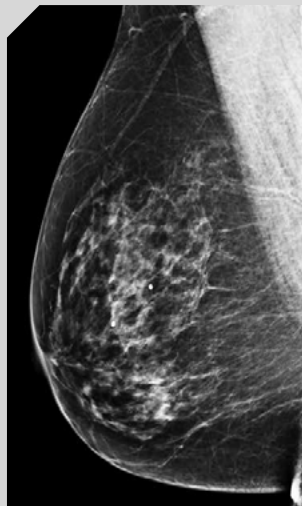
- Una alta densidad mamaria significa que hay más mama y tejido conectivo que grasa.
- Una baja densidad mamaria significa que hay más grasa que mama y tejido conectivo.

Las mujeres jóvenes con frecuencia tienen mamas densas. Después de la menopausia, las mamas de las mujeres se vuelven menos densas. Para las mujeres que usan hormonas para la menopausia, la densidad mamaria podría no disminuir hasta que dejen de usar hormonas.

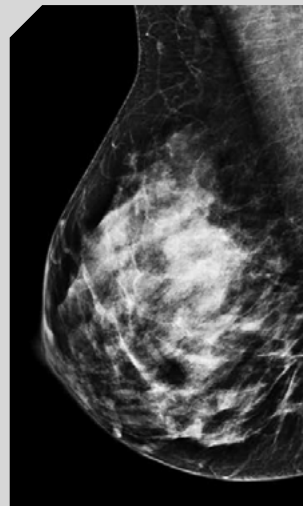
Estas imágenes de mamografías muestran un rango de densidad mamaria. Algunas mamas en su mayoría son grasas (tejido graso) y otras en su mayoría son tejido conectivo y mamario (mamas densas).



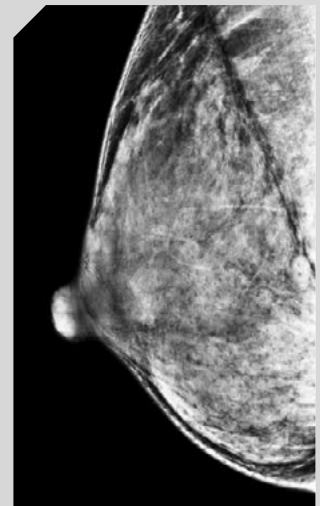
Tejido graso



Algo de densidad mamaria



Más densidad mamaria



Mama densa

Imágenes usadas con el permiso del Colegio Estadounidense de Radiología (www.acr.org).

Pruebas de detección en mujeres con mamas densas

El cáncer de mama puede ser difícil de detectar en una mamografía de una mujer con mamas densas. Esto se debe a que el tejido mamario denso puede verse blanco o gris claro en una mamografía. El cáncer también se ve blanco o gris claro, por lo que puede ser difícil notar la diferencia.

Al día de hoy, no hay recomendaciones especiales para pruebas de detección para mujeres con mamas densas.

Esta hoja informativa es solo una breve perspectiva general. Para obtener más información, visite komen.org o bien, llame a la línea de ayuda de Komen para el cuidado de los senos al 1-877-465-6636 (1-877 GO KOMEN) de lunes a viernes de 9 a.m. a 10 p.m., hora del este o envíe un correo electrónico a helpline@komen.org. Se habla español.

Recursos relacionados en línea:

- El cáncer de mama y el riesgo
- Exámenes de detección de cáncer de mama y pruebas de seguimiento
- Densidad de las mamas
- Preguntas para hacerle a su doctor - Densidad de las mamas



Densidad mamaria y riesgo de cáncer de mama

Las mujeres con alta densidad mamaria tienen un mayor riesgo de cáncer de mama. Sin embargo, no sabemos por qué la densidad mamaria aumenta el riesgo. Tampoco está claro si disminuir la densidad mamaria disminuiría el riesgo. Por ejemplo, tanto envejecer como subir de peso después de la menopausia están relacionados con una reducción de la densidad mamaria. Sin embargo, ambas cosas también están relacionadas con un aumento del riesgo de cáncer de mama. Se necesitan más estudios en esta área.

Hable con un médico

Pregunte a su médico si su mamografía muestra que tiene mamas densas. Si es así, hable sobre como otros tipos de imágenes de las mamas, además de las mamografías regulares, podrían ser apropiadas para usted.

Legislación sobre densidad mamaria

Muchos estados de los EE. UU. requieren a los médicos que notifiquen a las mujeres si tienen mamas densas según los hallazgos de la mamografía.

En marzo del 2023, la Administración de Alimentos y Medicamentos (Food and Drug Administration, FDA) actualizó sus regulaciones para que todos los centros de mamografías de los EE. UU. estén obligados a notificar a las mujeres sobre su densidad mamaria después de realizarse una mamografía.

Aunque esto podría parecer útil, no hay pautas de pruebas de detección especiales para las mujeres con mamas densas al día de hoy. Es útil tener información sobre su densidad mamaria. Puede conducir a conversaciones con su médico sobre su riesgo de cáncer de mama en general.

Si tiene inquietudes sobre su densidad mamaria o su riesgo de cáncer de mama, hable con su médico.

Este contenido provisto por Susan G. Komen® está diseñado solamente con fines educativos y no es exhaustivo. Por favor consulte a su médico personal.