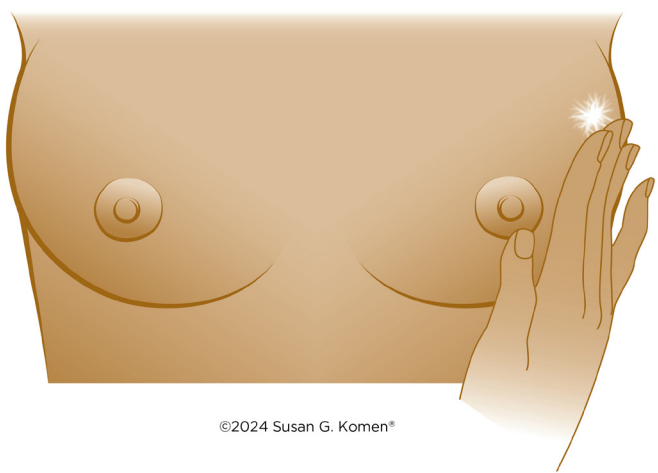


# Mensajes de autoconocimiento de las mamas

1. Conozca qué riesgo corre
2. Sométase a exámenes de detección
3. Conozca lo que es normal en usted
4. Lleve un estilo de vida saludable

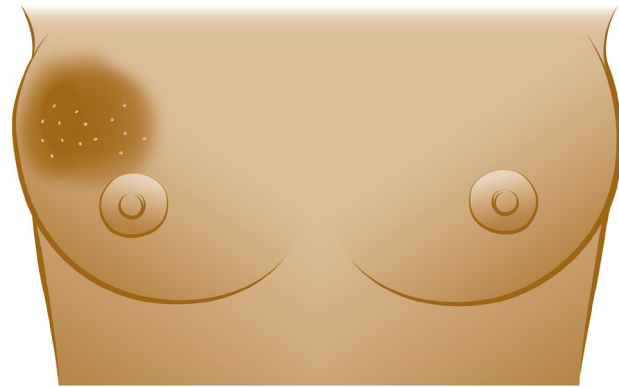
## Cambios en las mamas que deben informarse a su proveedor de atención médica:

- Una masa, bolita dura o la piel más gruesa dentro de la mama o en el área bajo la axila



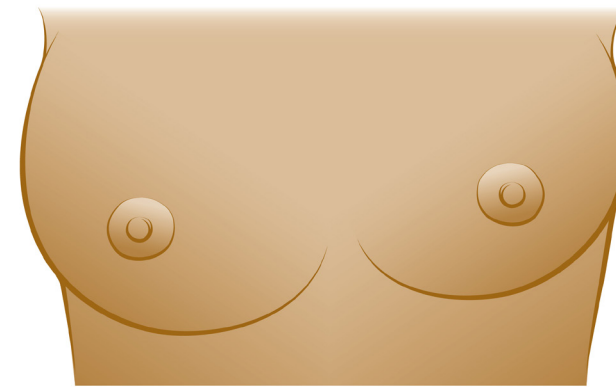
©2024 Susan G. Komen®

- Hinchazón, calor, oscurecimiento o enrojecimiento de la mama



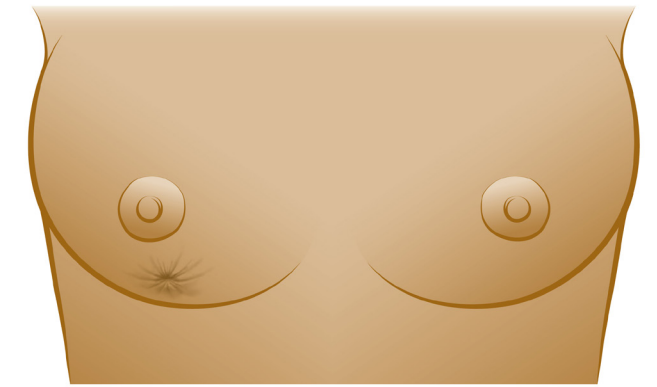
©2024 Susan G. Komen®

- Cambio en el tamaño o la forma de la mama



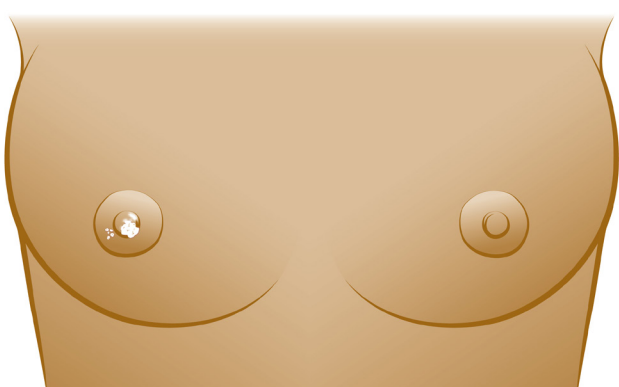
©2024 Susan G. Komen®

- Hoyuelos o arrugas en la piel



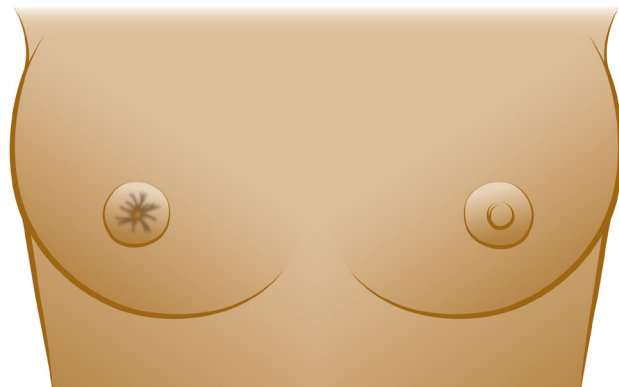
©2024 Susan G. Komen®

- Picazón, úlcera o llaga escamosa en la piel o sarpullido en el pezón



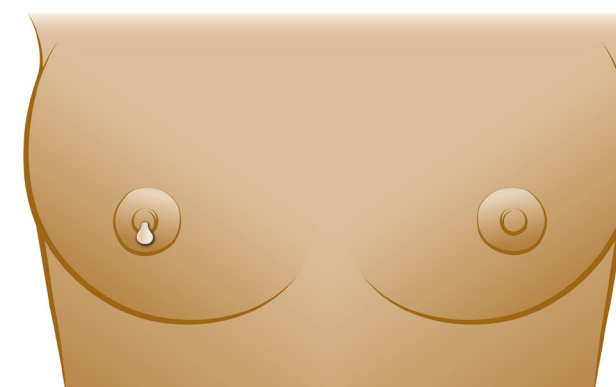
©2024 Susan G. Komen®

- Hundimiento del pezón o de otras partes de la mama



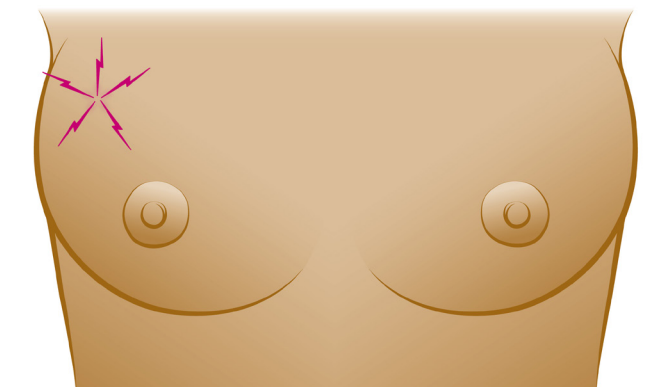
©2024 Susan G. Komen®

- Secreción repentina del pezón



©2024 Susan G. Komen®

- Dolor reciente y persistente en alguna parte



©2024 Susan G. Komen®

Para obtener más información, visite nuestra página de Internet o llame a la línea de ayuda para el cuidado de las mamas del centro de atención al paciente de Komen.

[www.komen.org](http://www.komen.org) 1-877 GO KOMEN (1-877-465-6636)